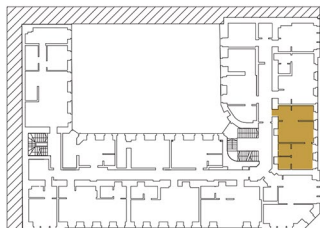




Polonia

— RESIDENCE —

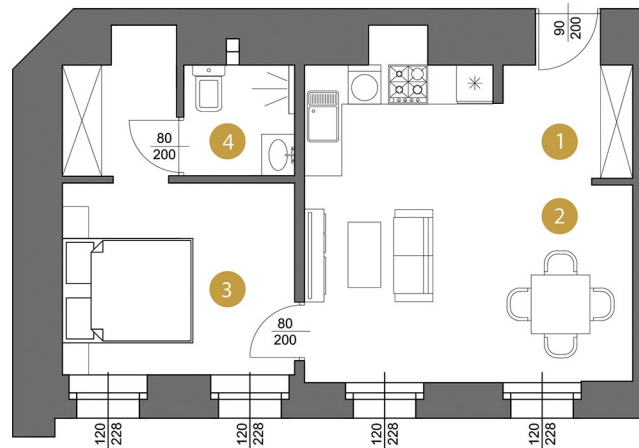


ul. Kilińskiego

ul. Narutowicza



PIĘTRO 1 MIESZKANIE NR 4



POWIERZCHNIA

39,9 m<sup>2</sup>

1	Przedpokój	3,5 m <sup>2</sup>
2	Salon z aneksem kuchennym	20,0 m <sup>2</sup>
3	Sypialnia	13,5 m <sup>2</sup>
4	Łazienka	2,9 m <sup>2</sup>



Ze względu na lokalizację mieszkań w historycznym budynku nie ma możliwości demontażu ścian działowych. Wymiarowanie pomieszczeń może nieznacznie różnić się po wykończeniu. Powierzchnie balkonów nie podlegają obmiarowi.

Biuro sprzedaży mieszkań  
Gabriela Narutowicza 38  
90-135 Łódź

+48 609 674 582

[www.poloniareidence.pl](http://www.poloniareidence.pl)

Polonia  
— RESIDENCE —