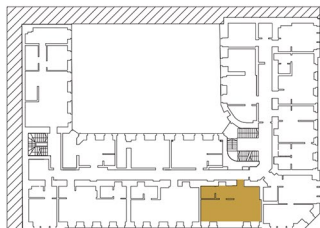




Polonia

— RESIDENCE —

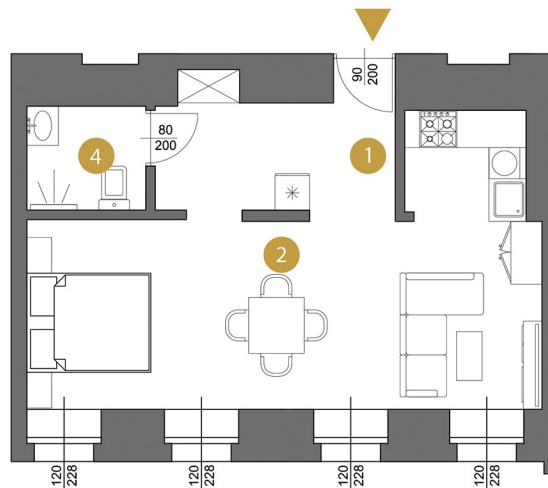


ul. Kilińskiego

ul. Narutowicza



PIĘTRO 1 MIESZKANIE NR 6



POWIERZCHNIA

37,9 m²

1	Kuchnia	9,8 m ²
2	Salon	24,9 m ²
3	Łazienka	3,2 m ²



Ze względu na lokalizację mieszkań w historycznym budynku nie ma możliwości demontażu ścian działowych. Wymiarowanie pomieszczeń może nieznacznie różnić się po wykończeniu. Powierzchnie balkonów nie podlegają obmiarowi.

Biuro sprzedaży mieszkań
Gabriela Narutowicza 38
90-135 Łódź

+48 609 674 582

www.poloniarésidence.pl

Polonia
— RESIDENCE —