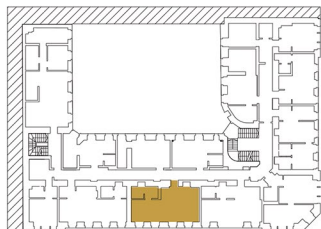




Polonia

— RESIDENCE —

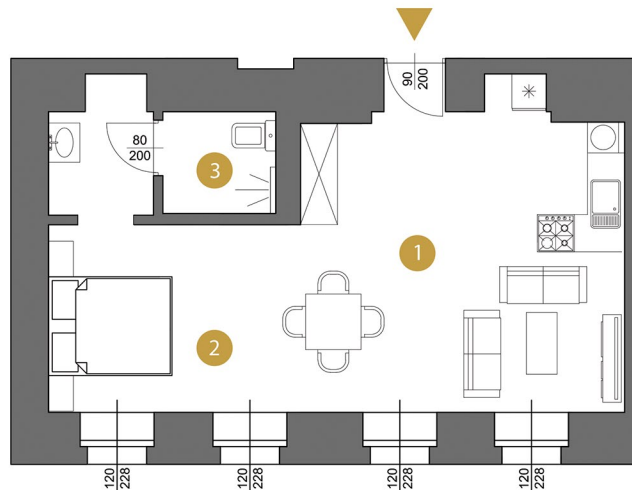


ul. Kilińskiego

ul. Narutowicza



PIĘTRO 1 MIESZKANIE NR 7



POWIERZCHNIA
42,9 m²

1	Salon z aneksem kuchennym	25,2 m ²
2	Sypialnia	11,8 m ²
3	Łazienka	5,9 m ²



Ze względu na lokalizację mieszkań w historycznym budynku nie ma możliwości demontażu ścian działowych. Wymiarowanie pomieszczeń może nieznacznie różnić się po wykończeniu. Powierzchnie balkonów nie podlegają obmiarowi.

Biuro sprzedaży mieszkań
Gabriela Narutowicza 38
90-135 Łódź

+48 609 674 582

www.poloniareidence.pl

Polonia
— RESIDENCE —