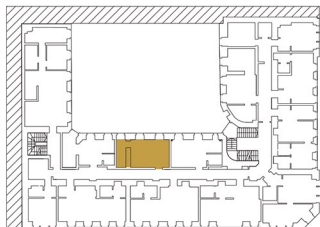




Polonia

— RESIDENCE —



ul. Kilińskiego

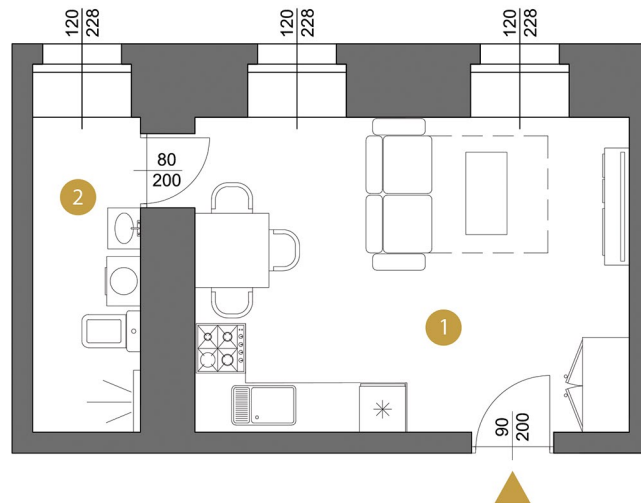
ul. Narutowicza



PIĘTRO 1 MIESZKANIE NR 12

POWIERZCHNIA  
25,2 m<sup>2</sup>

- 1 Salon z aneksem kuchennym 20,2 m<sup>2</sup>
- 2 Łazienka 5,0 m<sup>2</sup>



Ze względu na lokalizację mieszkań w historycznym budynku nie ma możliwości demontażu ścian działowych. Wymiary pomieszczeń może nieznacznie różnić się po wykończeniu. Powierzchnie balkonów nie podlegają obmiarowi.

Biuro sprzedaży mieszkań  
Gabriela Narutowicza 38  
90-135 Łódź

+48 609 674 582

[www.poloniaresidence.pl](http://www.poloniaresidence.pl)

Polonia  
— RESIDENCE —