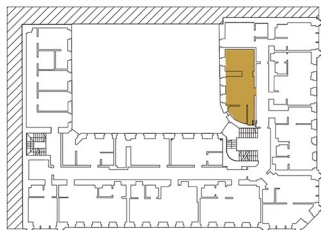




Polonia

— RESIDENCE —



ul. Kilińskiego

ul. Narutowicza



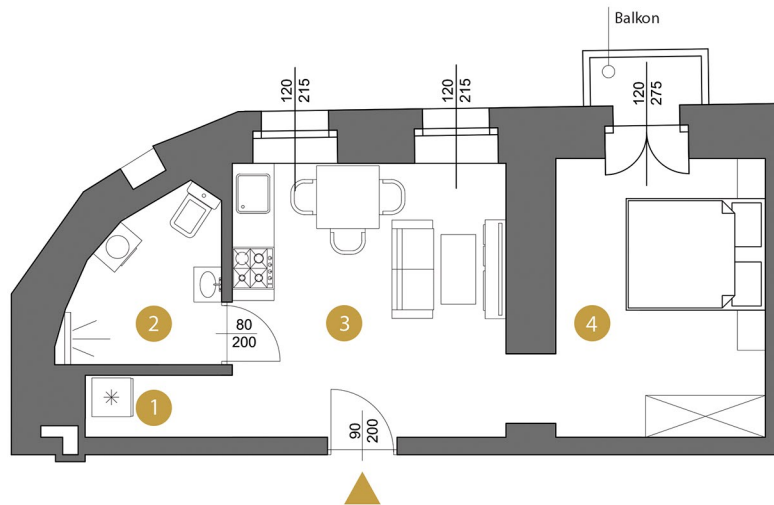
PIĘTRO 2

MIESZKANIE NR 15

POWIERZCHNIA

34,6 m<sup>2</sup>

1	Pom. gospodarcze	2,3 m <sup>2</sup>
2	Łazienka	4,8 m <sup>2</sup>
3	Salon z aneksem kuchennym	15,5 m <sup>2</sup>
4	Aneks sypialny	12,0 m <sup>2</sup>



Biuro sprzedaży mieszkań  
Gabriela Narutowicza 38  
90-135 Łódź

+48 609 674 582

[www.poloniarresidence.pl](http://www.poloniarresidence.pl)

Polonia  
— RESIDENCE —



Ze względu na lokalizację mieszkań w historycznym budynku nie ma możliwości demontażu ścian działowych. Wymiarowanie pomieszczeń może nieznacznie różnić się po wykończeniu. Powierzchnie balkonów nie podlegają obmiarowi.