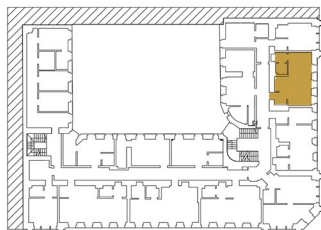




Polonia

— RESIDENCE —



ul. Narutowicza

ul. Kilińskiego

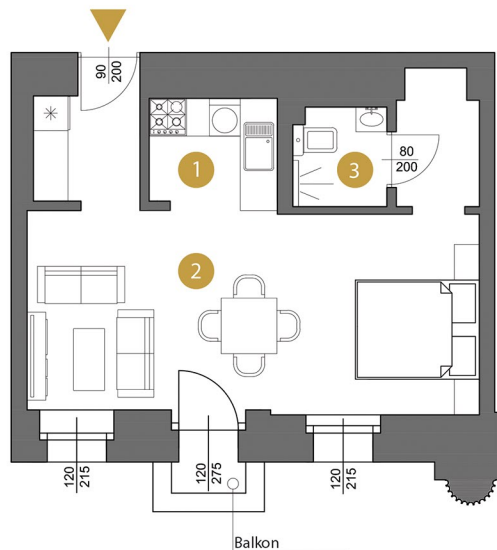


PIĘTRO 2

MIESZKANIE NR 17

POWIERZCHNIA
33,9 m²

| | | |
|---|----------|---------------------|
| 1 | Kuchnia | 6,2 m ² |
| 2 | Salon | 25,3 m ² |
| 3 | Łazienka | 2,4 m ² |



Ze względu na lokalizację mieszkań w historycznym budynku nie ma możliwości demontażu ścian działowych. Wymiarowanie pomieszczeń może nieznacznie różnić się po wykończeniu. Powierzchnie balkonów nie podlegają obmiarowi.

Biuro sprzedaży mieszkań
Gabriela Narutowicza 38
90-135 Łódź

+48 609 674 582

www.poloniareidence.pl

Polonia
— RESIDENCE —