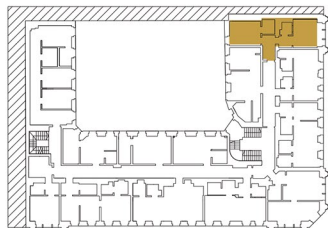




Polonia

— RESIDENCE —



ul. Narutowicza

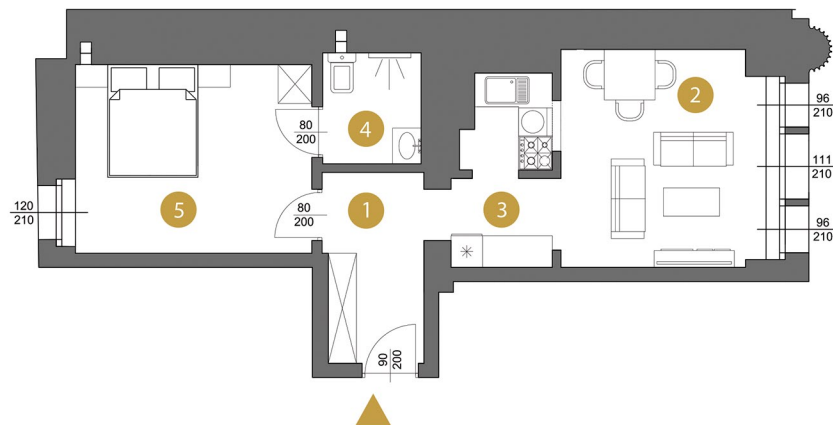
ul. Kilińskiego



PIĘTRO 3 MIESZKANIE NR 29

POWIERZCHNIA
42,2 m²

1	Przedpokój	5,9 m ²
2	Salon	12,7 m ²
3	Kuchnia	6,1 m ²
4	Łazienka	3,4 m ²
5	Sypialnia	14,1 m ²



Ze względu na lokalizację mieszkań w historycznym budynku nie ma możliwości demontażu ścian działowych. Wymiarowanie pomieszczeń może nieznacznie różnić się po wykończeniu. Powierzchnie balkonów nie podlegają obmiarowi.

Biuro sprzedaży mieszkań
Gabriela Narutowicza 38
90-135 Łódź

+48 609 674 582
www.poloniareidence.pl

Polonia
— RESIDENCE —