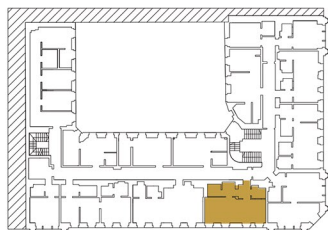




Polonia

— RESIDENCE —



ul. Kilińskiego

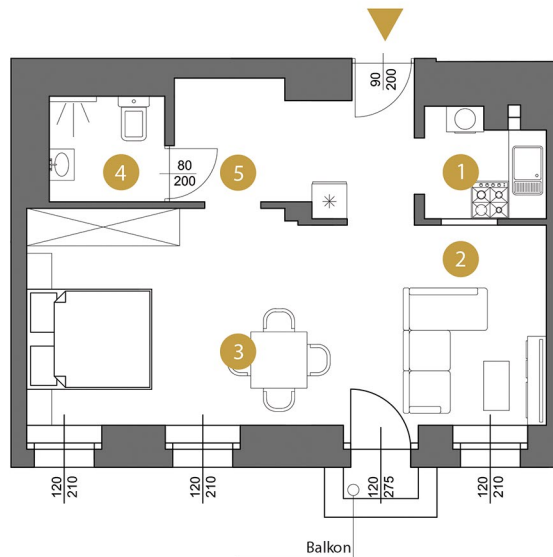
ul. Narutowicza



PIĘTRO 3 MIESZKANIE NR 33

POWIERZCHNIA
39,0 m²

1	Kuchnia	6,1 m ²
2	Salon	12,0 m ²
3	Aneks sypialny	14,3 m ²
4	Łazienka	3,1 m ²
5	Korytarz	3,5 m ²



Ze względu na lokalizację mieszkań w historycznym budynku nie ma możliwości demontażu ścian działowych. Wymiarowanie pomieszczeń może nieznacznie różnić się po wykończeniu. Powierzchnie balkonów nie podlegają obmiarowi.

Biuro sprzedaży mieszkań
Gabriela Narutowicza 38
90-135 Łódź

+48 609 674 582
www.poloniareidence.pl

Polonia
— RESIDENCE —