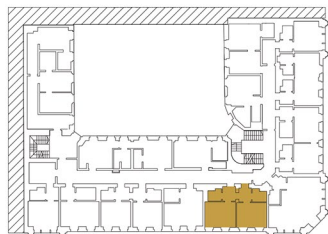




*Polonia*

— RESIDENCE —



ul. Kilińskiego

ul. Narutowicza



PIĘTRO 4

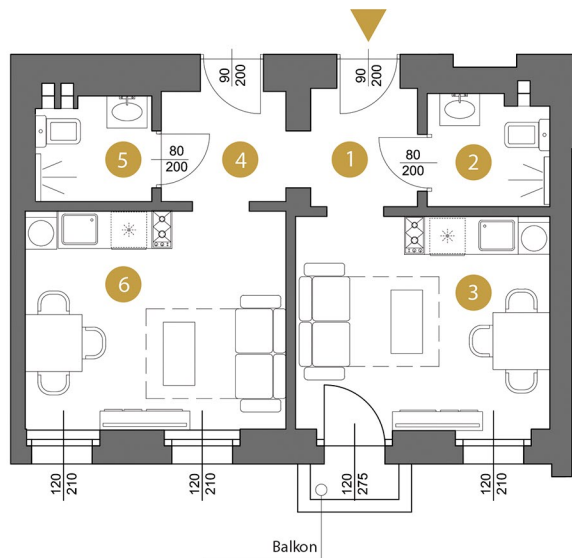
MIESZKANIE NR 47

POWIERZCHNIA  
40,5 m<sup>2</sup>

1	Przedpokój	3,2 m <sup>2</sup>
2	Łazienka	3,3 m <sup>2</sup>
3	Pokój z aneksem kuchennym	13,5 m <sup>2</sup>
4	Przedpokój	3,4 m <sup>2</sup>
5	Łazienka	2,9 m <sup>2</sup>
5	Pokój z aneksem kuchennym	14,2 m <sup>2</sup>



Ze względu na lokalizację mieszkań w historycznym budynku nie ma możliwości demontażu ścian działowych. Wymiarowanie pomieszczeń może nieznacznie różnić się po wykończeniu. Powierzchnie balkonów nie podlegają obmiarowi. Łazienki wykończone (płytki, gładzie, podejścia)



Biuro sprzedaży mieszkań  
Gabriela Narutowicza 38  
90-135 Łódź

+48 609 674 582

[www.poloniareidence.pl](http://www.poloniareidence.pl)

*Polonia*  
— RESIDENCE —