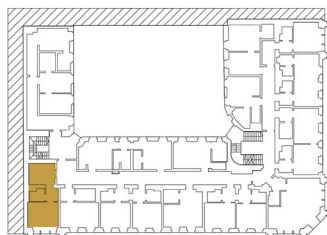




Polonia

— RESIDENCE —



ul. Kilińskiego

ul. Narutowicza



PIĘTRO 4

MIESZKANIE NR 51

POWIERZCHNIA  
30,8 m<sup>2</sup>

1	Kuchnia	9,8 m <sup>2</sup>
2	Korytarz	3,1 m <sup>2</sup>
3	Salon z funkcją sypialną	14,2 m <sup>2</sup>
4	Łazienka	3,7 m <sup>2</sup>



Biuro sprzedaży mieszkań  
Gabriela Narutowicza 38  
90-135 Łódź

+48 609 674 582  
www.poloniareidence.pl

Polonia  
— RESIDENCE —



Ze względu na lokalizację mieszkań w historycznym budynku nie ma możliwości demontażu ścian działowych. Wymiarowanie pomieszczeń może nieznacznie różnić się po wykończeniu. Powierzchnie balkonów nie podlegają obmiarowi. Łazienki wykończone (płytki, gładzie, podejścia)