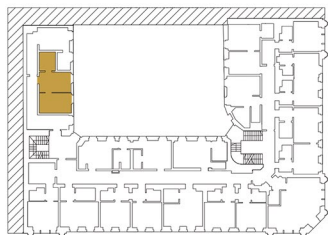
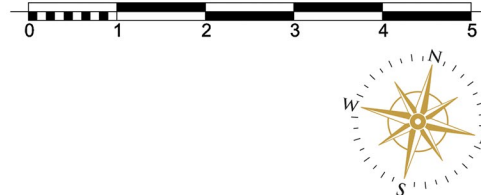




Polonia

— RESIDENCE —



ul. Kilińskiego

ul. Narutowicza

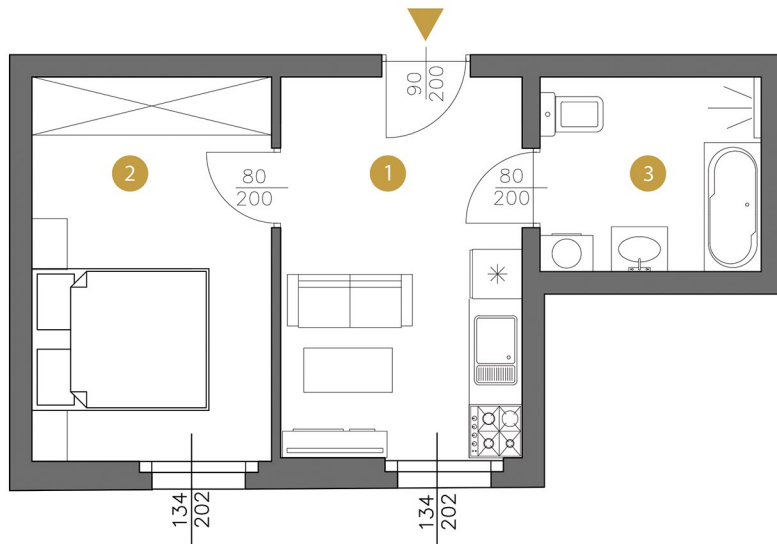


PIĘTRO 4

MIESZKANIE NR 53

POWIERZCHNIA
28,9 m²

- | | | |
|---|---------------------------|---------------------|
| 1 | Salon z aneksem kuchennym | 11,5 m ² |
| 2 | Sypialnia | 11,7 m ² |
| 3 | Łazienka | 5,7 m ² |



Biuro sprzedaży mieszkań
Gabriela Narutowicza 38
90-135 Łódź

+48 609 674 582
www.poloniareidence.pl

Polonia
— RESIDENCE —



Ze względu na lokalizację mieszkań w historycznym budynku nie ma możliwości demontażu ścian działowych. Wymiarowanie pomieszczeń może nieznacznie różnić się po wykończeniu. Powierzchnie balkonów nie podlegają obmiarowi. Łazienki wykończone (płytki, gładzie, podejścia)