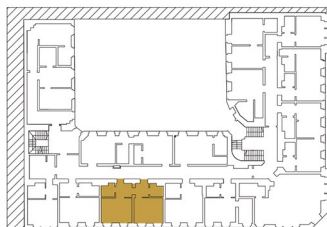




Polonia

— RESIDENCE —



ul. Kilińskiego

ul. Narutowicza



PIĘTRO 5

MIESZKANIE NR

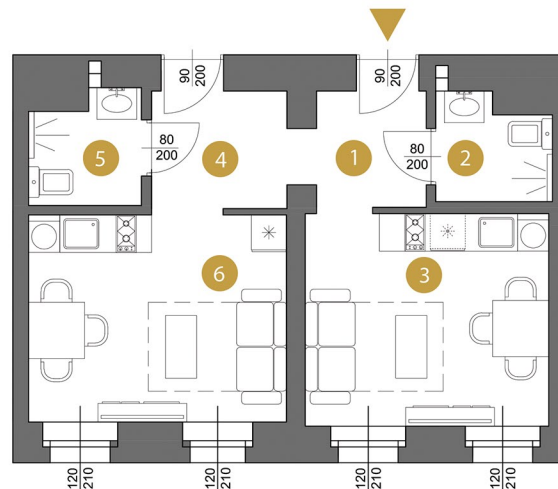
64

POWIERZCHNIA
40,3 m²

1	Przedpokój	3,3 m ²
2	Łazienka	3,4 m ²
3	Pokój z aneksem kuchennym	13,1 m ²
4	Przedpokój	4,1 m ²
5	Łazienka	2,8 m ²
5	Pokój z aneksem kuchennym	13,6 m ²



Ze względu na lokalizację mieszkań w historycznym budynku nie ma możliwości demontażu ścian działowych. Wymiarowanie pomieszczeń może nieznacznie różnić się po wykończeniu. Powierzchnie balkonów nie podlegają obmiarowi. Łazienki wykończone (płytki, gładzie, podejścia)



Biuro sprzedaży mieszkań
Gabriela Narutowicza 38
90-135 Łódź

+48 609 674 582

www.poloniareidence.pl

Polonia
— RESIDENCE —