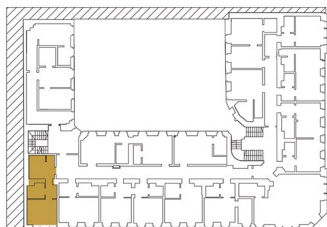




# Polonia

— RESIDENCE —



ul. Narutowicza

ul. Kilińskiego

PIĘTRO 5

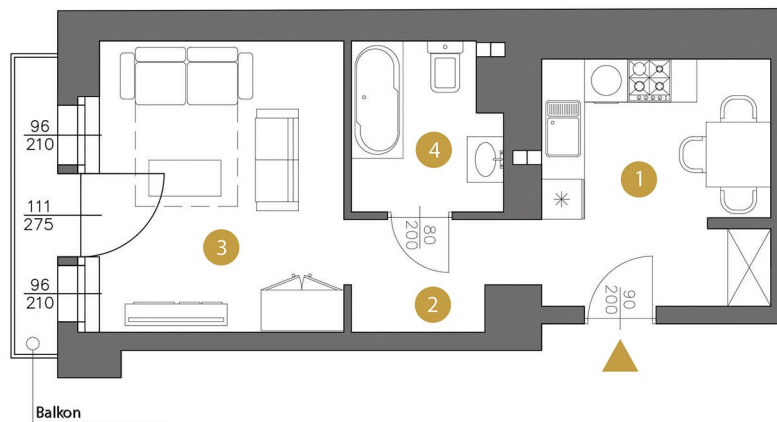
MIESZKANIE NR

66

POWIERZCHNIA

29,7 m<sup>2</sup>

1	Kuchnia	9,4 m <sup>2</sup>
2	Korytarz	2,9 m <sup>2</sup>
3	Salon z funkcją sypialną	13,6 m <sup>2</sup>
4	Łazienka	3,8 m <sup>2</sup>



Ze względu na lokalizację mieszkań w historycznym budynku nie ma możliwości demontażu ścian działowych. Wymiarowanie pomieszczeń może nieznacznie różnić się po wykończeniu. Powierzchnie balkonów nie podlegają obmiarowi. Łazienki wykończone (płytki, gładzie, podejścia)

Biuro sprzedaży mieszkań  
Gabriela Narutowicza 38  
90-135 Łódź

+48 609 674 582

[www.poloniaresidence.pl](http://www.poloniaresidence.pl)

Polonia  
— RESIDENCE —