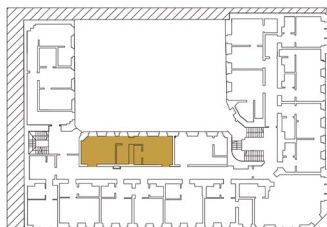




Polonia

— RESIDENCE —



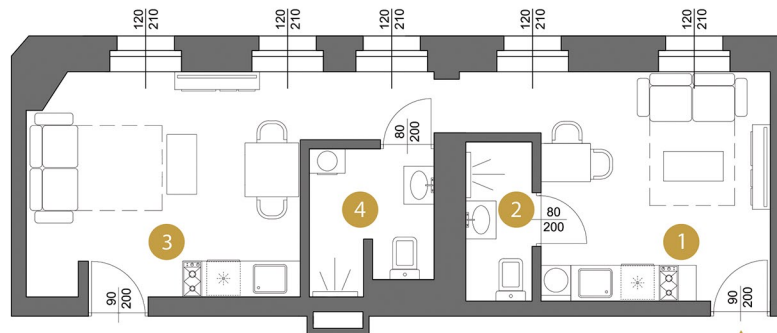
ul. Kilińskiego

ul. Narutowicza



PIĘTRO 5

MIESZKANIE NR 69



POWIERZCHNIA
42,7 m²

- | | | |
|---|---------------------------|---------------------|
| 1 | Pokój z aneksem kuchennym | 15,4 m ² |
| 2 | Łazienka | 3,2 m ² |
| 3 | Pokój z aneksem kuchennym | 18,8 m ² |
| 3 | Łazienka | 5,3 m ² |



Ze względu na lokalizację mieszkań w historycznym budynku nie ma możliwości demontażu ścian działowych. Wymiarowanie pomieszczeń może nieznacznie różnić się po wykończeniu. Powierzchnie balkonów nie podlegają obmiarowi. Łazienki wykończone (płytki, gładzie, podejścia)

Biuro sprzedaży mieszkań
Gabriela Narutowicza 38
90-135 Łódź

+48 609 674 582

www.poloniaresidence.pl

Polonia
— RESIDENCE —