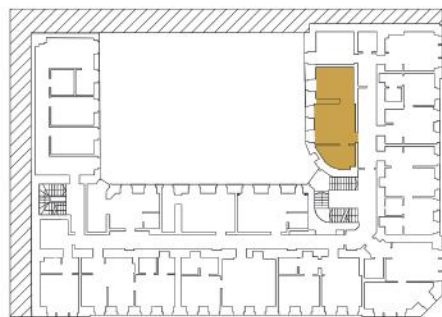




Polonia
— RESIDENCE —



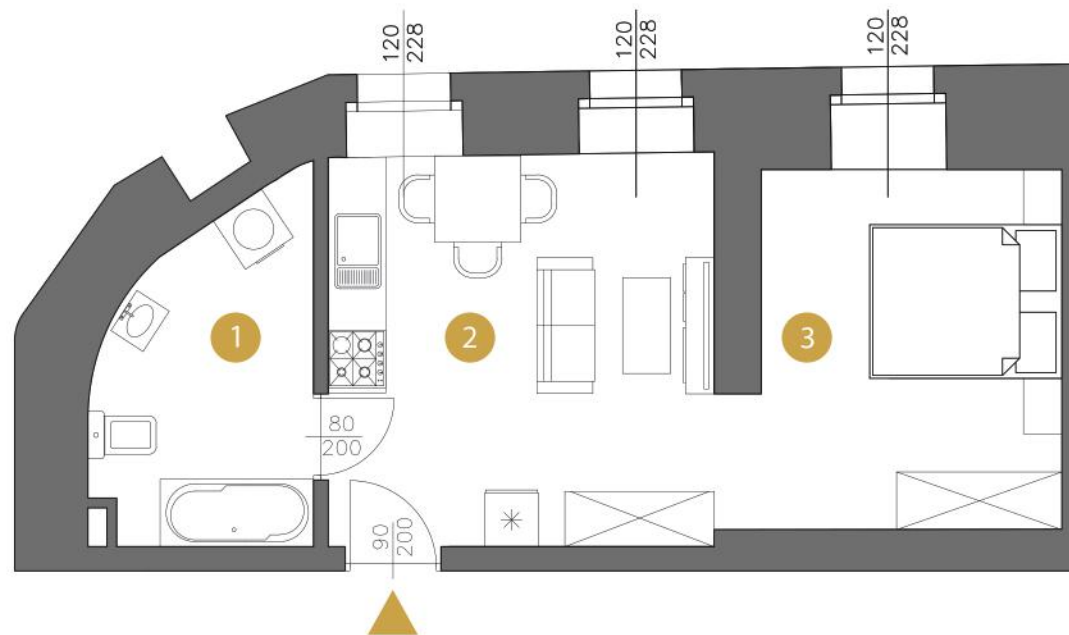
ul. Kilińskiego

ul. Narutowicza



PIĘTRO 1

MIESZKANIE NR 1



POWIERZCHNIA
35,5 m²

- | | |
|-----------------------------|---------------------|
| 1 Łazienka | 7,4 m ² |
| 2 Salon z aneksem kuchennym | 16,4 m ² |
| 3 Aneks sypialny | 11,7 m ² |



Ze względu na lokalizację mieszkań w historycznym budynku nie ma możliwości demontażu ścian działowych. Wymiarowanie pomieszczeń może nieznacznie różnić się po wykończeniu. Powierzchnie balkonów nie podlegają obmiarowi.

Biuro sprzedaży mieszkań
Gabriela Narutowicza 38
90-135 Łódź

+48 609 674 582
www.polonia-residence.pl

Polonia
— RESIDENCE —