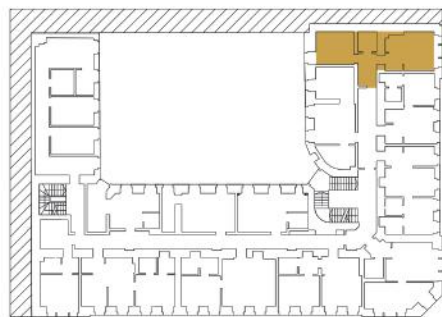




Polonia
— RESIDENCE —



ul. Kilińskiego

ul. Narutowicza



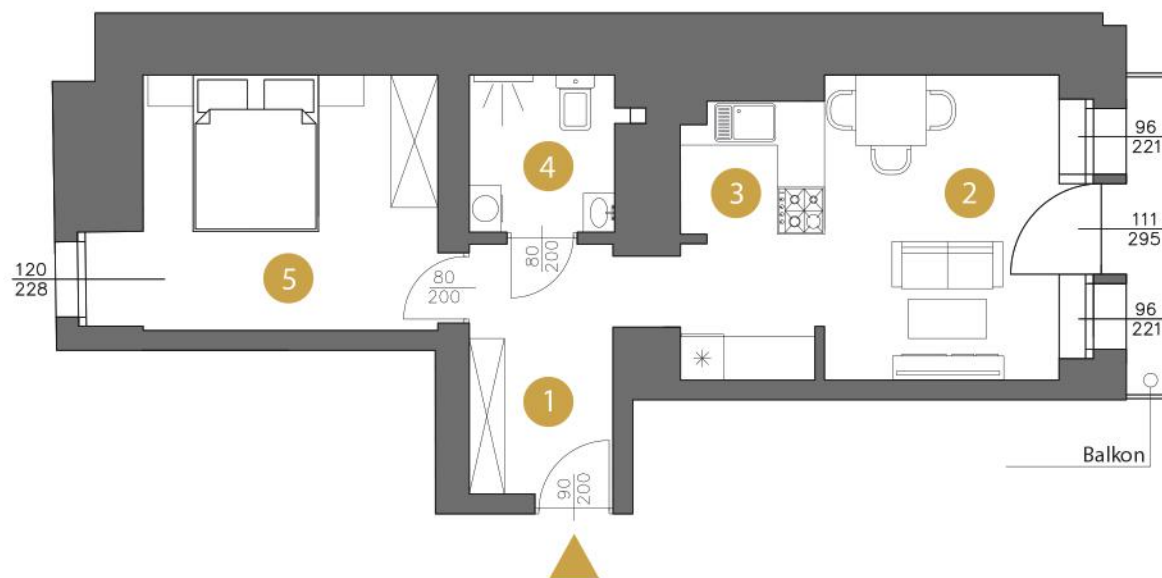
PIĘTRO 1

MIESZKANIE NR 2

POWIERZCHNIA

39,9 m²

1	Przedpokój	5,9 m ²
2	Salon	11,7 m ²
3	Kuchnia	6,3 m ²
4	Łazienka	3,7 m ²
5	Sypialnia	12,3 m ²



Biuro sprzedaży mieszkań
Gabriela Narutowicza 38
90-135 Łódź

+48 609 674 582
www.polonia-residence.pl

Polonia
— RESIDENCE —



Ze względu na lokalizację mieszkań w historycznym budynku nie ma możliwości demontażu ścian działowych. Wymiarowanie pomieszczeń może nieznacznie różnić się po wykończeniu. Powierzchnie balkonów nie podlegają obmiarowi.