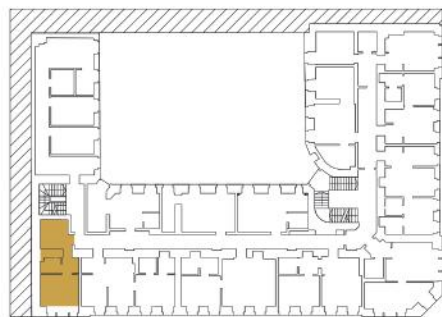




Polonia
— RESIDENCE —



ul. Narutowicza

ul. Kilińskiego



PIĘTRO 1 MIESZKANIE NR 9

POWIERZCHNIA

26,1 m²

1	Przedpokój z kuchnią	8,4 m ²
2	Korytarz	2,7 m ²
3	Salon z funkcją sypialną	12,2 m ²
4	Łazienka	2,8 m ²



Biuro sprzedaży mieszkań
Gabriela Narutowicza 38
90-135 Łódź

+48 609 674 582
www.polonia-residence.pl

Polonia
— RESIDENCE —



Ze względu na lokalizację mieszkań w historycznym budynku nie ma możliwości demontażu ścian działowych. Wymiarowanie pomieszczeń może nieznacznie różnić się po wykończeniu. Powierzchnie balkonów nie podlegają obmiarowi.