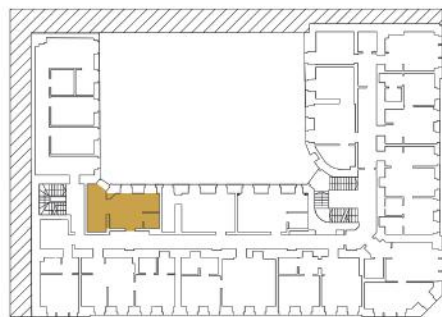
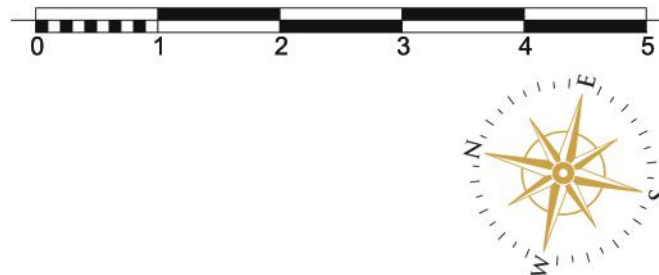




Polonia

— RESIDENCE —



ul. Kilińskiego

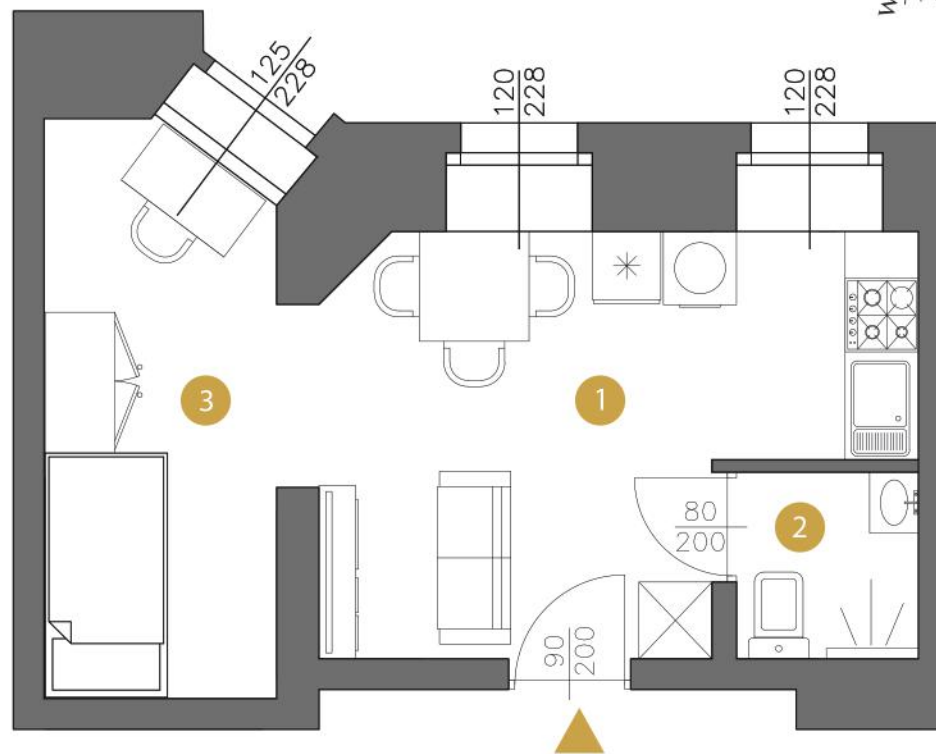
ul. Narutowicza



PIĘTRO 1 MIESZKANIE NR 11

POWIERZCHNIA
25,3 m²

- 1 Salon z aneksem kuchennym 14,3 m²
- 2 Łazienka 2,3 m²
- 3 Aneks sypialny 8,7 m²



Biuro sprzedaży mieszkań
Gabriela Narutowicza 38
90-135 Łódź

+48 609 674 582
www.polonia-residence.pl

Polonia
— RESIDENCE —



Ze względu na lokalizację mieszkań w historycznym budynku nie ma możliwości demontażu ścian działowych. Wymiarowanie pomieszczeń może nieznacznie różnić się po wykończeniu. Powierzchnie balkonów nie podlegają obmiarowi.