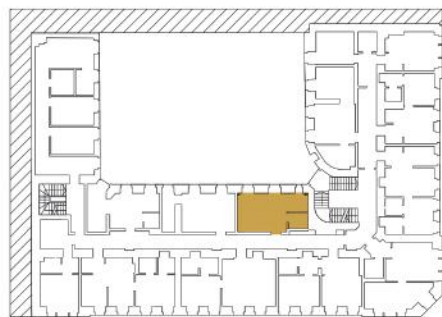
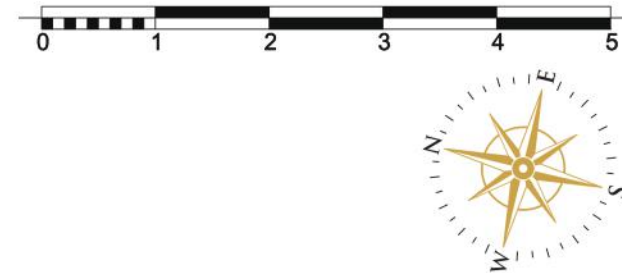




*Polonia*  
— RESIDENCE —



ul. Kilińskiego

ul. Narutowicza



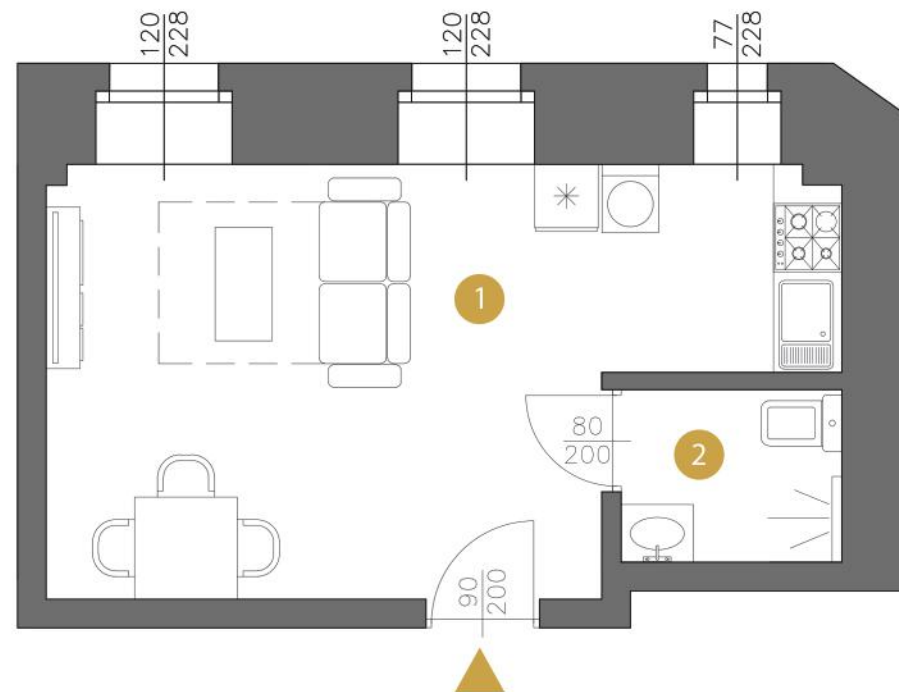
PIĘTRO 1

MIESZKANIE NR 14

POWIERZCHNIA

25,4 m<sup>2</sup>

- 1 Salon z aneksem kuchennym 22,5 m<sup>2</sup>
- 2 Łazienka 2,9 m<sup>2</sup>



Ze względu na lokalizację mieszkań w historycznym budynku nie ma możliwości demontażu ścian działowych. Wymiarowanie pomieszczeń może nieznacznie różnić się po wykończeniu. Powierzchnie balkonów nie podlegają obmiarowi.

Biuro sprzedaży mieszkań  
Gabriela Narutowicza 38  
90-135 Łódź

+48 609 674 582  
[www.polonia-residence.pl](http://www.polonia-residence.pl)

*Polonia*  
— RESIDENCE —