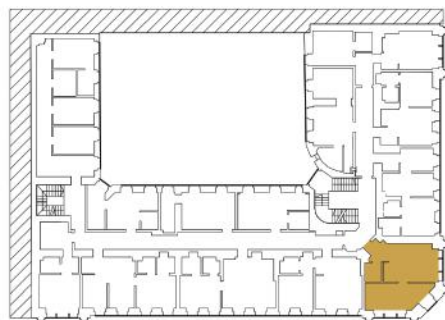




Polonia

— RESIDENCE —



ul. Kilińskiego

ul. Narutowicza



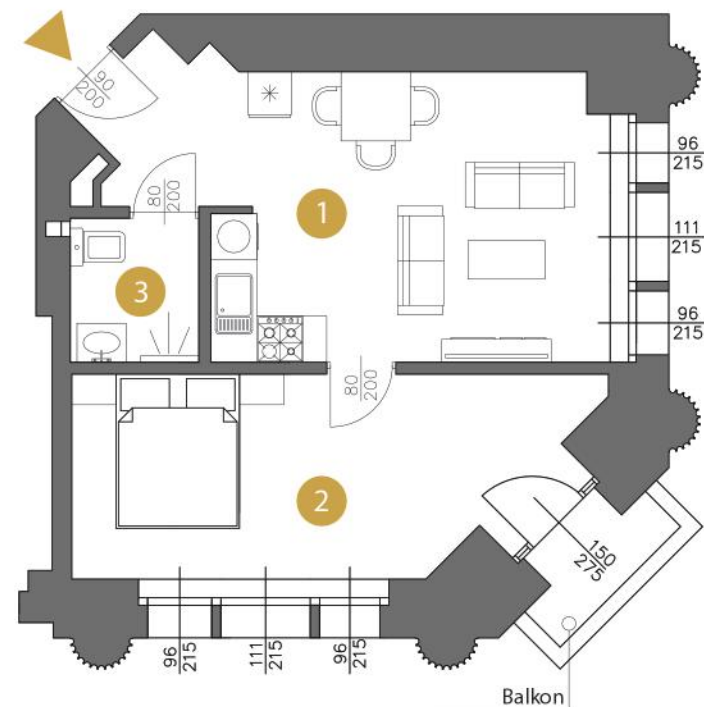
PIĘTRO 2

MIESZKANIE NR 19

POWIERZCHNIA

39,2 m²

- | | | |
|---|---------------------------|---------------------|
| 1 | Salon z aneksem kuchennym | 20,4 m ² |
| 2 | Sypialnia | 15,7 m ² |
| 3 | Łazienka | 3,1 m ² |



Biuro sprzedaży mieszkań
Gabriela Narutowicza 38
90-135 Łódź

+48 609 674 582

www.polonia-residence.pl

Polonia
— RESIDENCE —



Ze względu na lokalizację mieszkań w historycznym budynku nie ma możliwości demontażu ścian działowych. Wymiarowanie pomieszczeń może nieznacznie różnić się po wykończeniu. Powierzchnie balkonów nie podlegają obmiarowi.