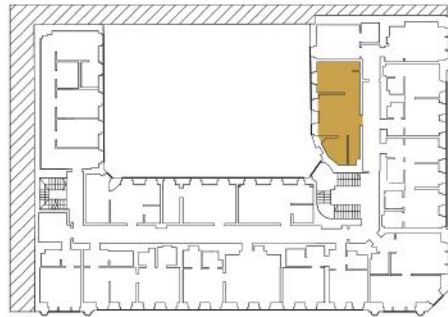




# Polonia

— RESIDENCE —



ul. Kilińskiego

ul. Narutowicza

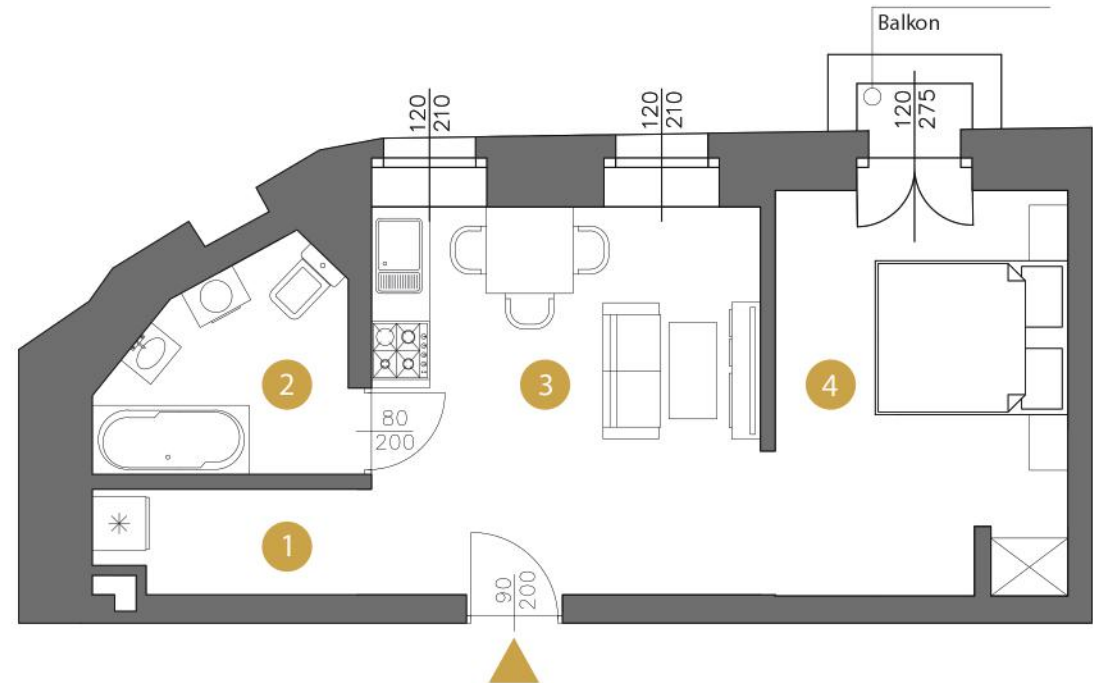


PIĘTRO 3

MIESZKANIE NR 28

POWIERZCHNIA  
37,2 m<sup>2</sup>

- |   |                           |                     |
|---|---------------------------|---------------------|
| 1 | Pom. gospodarcze          | 3,0 m <sup>2</sup>  |
| 2 | Łazienka                  | 5,2 m <sup>2</sup>  |
| 3 | Salon z aneksem kuchennym | 16,3 m <sup>2</sup> |
| 4 | Aneks sypialny            | 12,7 m <sup>2</sup> |



Ze względu na lokalizację mieszkań w historycznym budynku nie ma możliwości demontażu ścian działowych. Wymiarowanie pomieszczeń może nieznacznie różnić się po wykończeniu. Powierzchnie balkonów nie podlegają obmiarowi.

Biuro sprzedaży mieszkań  
Gabriela Narutowicza 38  
90-135 Łódź

+48 609 674 582  
[www.polonia-residence.pl](http://www.polonia-residence.pl)

Polonia  
— RESIDENCE —