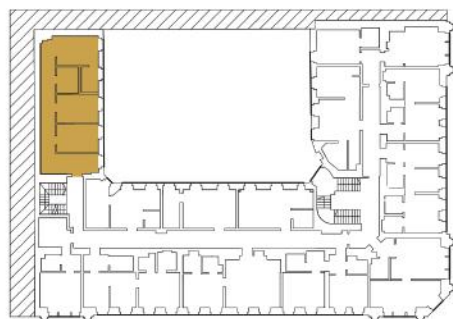




Polonia
— RESIDENCE —



ul. Kilińskiego

ul. Narutowicza



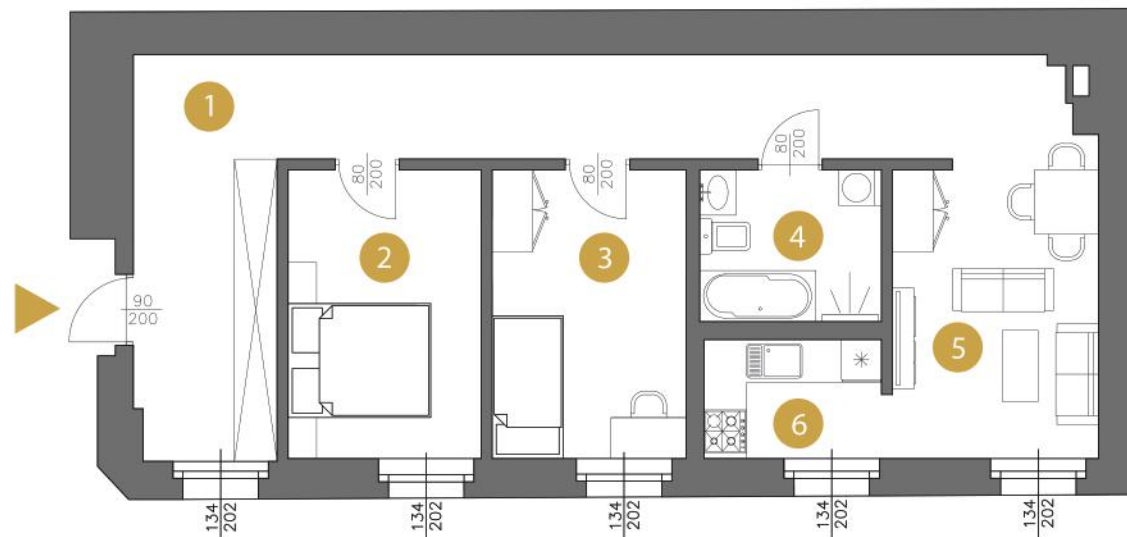
PIĘTRO 3

MIESZKANIE NR 37

POWIERZCHNIA

71,4 m²

1	Przedpokój / komunikacja	25,3 m ²
2	Sypialnia 1	11,0 m ²
3	Sypialnia 2	11,0 m ²
4	Łazienka	5,4 m ²
5	Salon	14,5 m ²
6	Kuchnia	4,2 m ²



Biuro sprzedaży mieszkań
Gabriela Narutowicza 38
90-135 Łódź

+48 609 674 582

www.polonia-residence.pl

Polonia
— RESIDENCE —



Ze względu na lokalizację mieszkań w historycznym budynku nie ma możliwości demontażu ścian działowych. Wymiarowanie pomieszczeń może nieznacznie różnić się po wykończeniu. Powierzchnie balkonów nie podlegają obmiarowi.